

Kilslidsventil [GEN]

Standard: EN 1984

DN 50 ÷ DN 600

PN 16 ÷ PN 160

Modell

- Smitt eller gjutet hus och ventilbröst
- Bultat ventilbröst (BB)
- Stigande spindel (RS), utvändig skruv och bygel (OS&Y)
- Kilen kan vara flexibel i ett stycke, fast, eller dubbla kilar

Användningsområden

- Raffinering, petrokemiskt, kemiskt, kraftverk

Medium

- Beroende på kilslidsventilens material: vatten, ånga, gas, olja och oljederivat och andra icke-aggressiva medier

Tryck och temperatur (tabell D.1.9)

- Tryck upp till 160 bar
- Temperatur upp till 600 °C

Material (tabell D.1.1)

- Kol, värmebeständiga legeringar och rostfritt stål

Produktfördelar

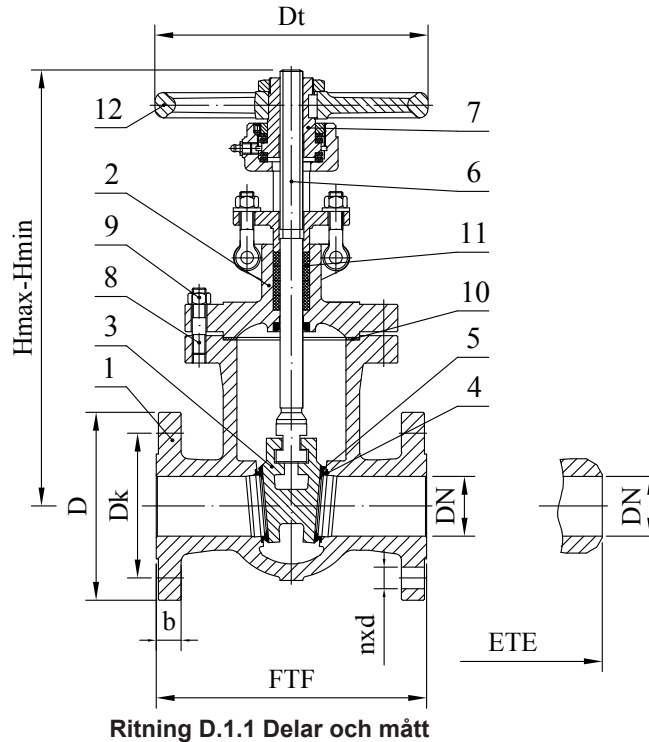
- Lång livslängd
- Respekt för emissionsnormer
- Enkel hantering och underhåll
- Byte av spindelpackning under drift

Testning

- Varje tillverkad ventil testas enligt: EN 12266

Varianter

- Elektriskt, hydrauliskt eller pneumatiskt manöverdon
- Lägesindikator
- Förlängd spindel
- Låsanordning
- Icke stigande spindel och fast kil
- Hål i kilen (övertryckssäkerhetsdesign)
- Fjäderbelastad packbox (SLSB)
- Med utjämningsrör
- Med bypass
- Med utjämningsrör och bypass
- Flänsar och svetsändar enligt: ASME, DIN, GOST, etc.
- Andra färger är tillgängliga på begäran
- Kundenpassade lösningar på begäran


Stycklista
Tabell D.1.1

Nr.	Del	Materialgrupp enligt EN 12516-1					
		3E0	4E0	5E0	6E0	11E0	14E0
		Applikation					
		upp till 400°C	upp till 550°C	upp till 550°C	upp till 600°C	-196°C+600°C	-196°C+600°C
1	Hus ⁽¹⁾	1.0619	1.5419	1.7357	1.7379	1.4308	1.4408
2	Ventilbröst ⁽¹⁾	1.0619	1.5419	1.7357	1.7379	1.4308	1.4408
3	Kil ⁽¹⁾	1.0619	1.5419	1.7357	1.7379	1.4308	1.4408
4	Säte legerat med	13Cr	17Cr (upp till 450°C) eller Stellite			Grundmaterial eller Stellite	
5	Kil legerad med	13Cr	17Cr (upp till 450°C) eller Stellite			Grundmaterial eller Stellite	
6	Spindel	1.4021 / 1.4122				1.4301	1.4571
7	Spindelmutter	1.0715 / 1.7225				Cu alloy	
8	Pinnbultar	A193 B7 / 1.7225	A193 B16 / 1.7709			A193 B8 / 1.4301	A193 B8M / 1.4401
9	Muttrar	A194 2H / 1.1191	A194 4 / 1.7709			A194 8 / 1.4301	A194 8M / 1.4401
10	Bröstpackning	Förstärkt ren grafit					
11	Spindelpackning	grafit med korrosionsinhibitor					
12	Handratt	stål					

⁽¹⁾Andra material tillgängliga enligt EN standard

Standarder
Tabell D.1.2

Kilsidsventiler enligt EN 1984	PN 16 / PN 25	PN 40 / PN 63 / PN 100 / PN 160
Bygglängd flänsat enligt	EN 558, Serie 15	EN 558, Serie 26 eller tillverkarstandard
Flänsar enligt	EN 1092-1, Tip B1	
Bygglängd svetsände enligt	EN 12982, Serie 15	EN 12982, Serie 26 eller tillverkarstandard
Svetsändar enligt	EN 12627	

